



**PANTICOSA a las
puertas de la primavera**

CRÉDITOS

Zona Hospitalaria Aragón - Edición digital / Benjamín de Tudela, 35 Bajo. 31008 Pamplona Edita PubliSic Servicios Imagen & Comunicación S. L.
Dirección Merche Ferrer Redacción aragon@zonahospitalaria.com Diseño y producción PubliSic S. L. Publicidad aragon@zonahospitalaria.com
Depósito Legal: NA 2225/2014 ISSN: 2386-8651. Página web: ISSN: 2253-9034.

© PubliSic S.L. Queda prohibida la reproducción parcial o total de esta publicación sin el permiso escrito de PubliSic S. L.
El editor no comparte necesariamente las opiniones y criterios de sus colaboradores expresadas en esta revista.

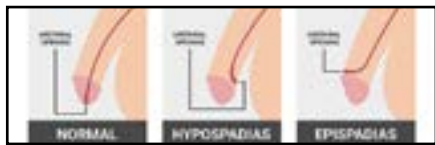
PARA LEER EL ARTÍCULO, CLICAR EN EL TITULAR



[Inteligencia emocional y hábitos del paciente](#)



[Movilización de pacientes](#)



[Han diagnosticado a mi hijo de hipospadias, ¿qué es?](#)



[Me han diagnosticado una fístula enterovesical, ¿qué es?](#)



[Mi hijo tiene síndrome de down, ¿qué puedo esperar a nivel urológico?](#)



[Hiperparatiroidismo e impacto renal](#)



[Inteligencia artificial en salud: apoyo en diagnóstico y tratamiento](#)



[Litotricia: el tratamiento para piedras renales que inició en la «Bañera» y ahora es menos invasivo](#)



[Trauma renal: manejo, grados y riesgos asociados](#)



[Medicamentos y tóxicos que afectan la función renal: lo que debes saber](#)

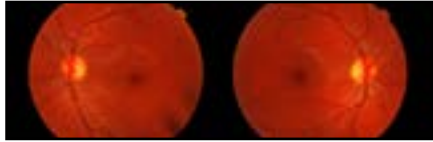


[Trasplante renal: preguntas y respuestas para pacientes](#)

PARA LEER EL ARTÍCULO, CLICAR EN EL TITULAR



[Tengo que hacerme una uroflujometría: ¿qué es eso?](#)



[Oclusión de la vena central de la retina](#)



[Tromboembolia pulmonar masiva](#)



[Trichomona. ¿Qué es y como se trata?](#)



[Comprendiendo la incontinencia urinaria: tipos, causas y tratamientos](#)



[El impacto del tabaco en la salud urológica: riesgos y des-habitación](#)



[Inyección de toxina botulínica \(Botox©\) intravesical](#)



[Anemia ferropénica y embarazo](#)



[Qué es el síndrome antifosfolípido y cómo afecta al curso del embarazo](#)



[¿Qué debo saber antes de ponerme un DIU?](#)



[Síndrome carcinoide](#)

PARA LEER EL ARTÍCULO, CLICAR EN EL TITULAR



[Cambios en la composición corporal conforme envejecemos](#)



[La importancia de la dignidad al final de la vida](#)



[Cuidado de los pies en pacientes diabéticos: prevención y manejo de complicaciones](#)



[Cuidados oculares en la oftalmopatía de Graves: guía para pacientes](#)



[Diálisis](#)



[Tratamiento con CPAP para pacientes con SAHS](#)



[Vía subcutánea. Información y manejo en domicilio](#)



[Cuidados de la sonda vesical en domicilio](#)



[Manejo de artromotor para enfermería](#)



[Protocolo DESA/DEA de Aragón](#)



[Rol de enfermera de anestesia](#)

PARA LEER EL ARTÍCULO, CLICAR EN EL TITULAR



Modelo de atención centrada en la persona



Influencia positiva del ejercicio físico en el envejecimiento



Alimentación parenteral



Disfagia



Ulceras por presión



Alzheimer



Incidencia de las lesiones de espalda baja en el personal sanitario



Educación postural del personal sanitario



ZONA HOSPITALARIA ARAGÓN

Para anunciarse en **2025:**

Solicite las tarifas publicitarias en
aragon@zonahospitalaria.com